

Incomedia Website X5 Accessibile

Un sito web accessibile in soli cinque passi

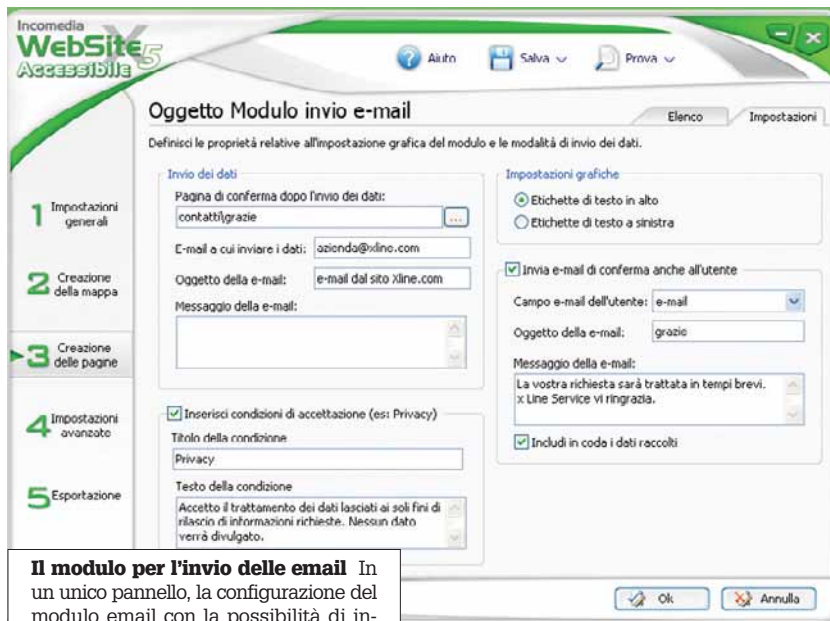
L'aspetto ibrido a metà strada tra un wizard e un Web editor è la caratteristica principale di Website X5 Accessibile. Questo programma è dedicato alla creazione e alla pubblicazione in pochi passaggi di un sito Web conforme alla legge Stanca n°4/2004 e agli standard internazionali W3C per l'usabilità. Accessibilità e semplicità sono anche le parole d'ordine durante tutte le fasi di utilizzo del programma. Semplice e intuitivo, è perfetto per il neofita, e promette ottimi risultati anche a chi ha una conoscenza del Web editing poco più che minima. Il primo passo è costituito dalle *Impostazioni generali*, un unico modulo da compilare, che già sviluppa i metatag necessari alla descrizione e alle parole chiave, utili per l'indicizzazione nei motori di ricerca. Il secondo passo sarà la creazione della struttura o mappa del sito. Un semplice menu ad albero permette di inserire le pagine del sito, associando a tutte uno sfondo personalizzato o scelto tra uno degli oltre venti modelli proposti, ognuno dei quali disponibile in quattro gradazioni di colore.

A questo punto la compilazione delle pagine (terzo passo) è un semplice collage di elementi, che con il drag and drop vengono trascinati e collocati nelle celle in cui è stata suddivisa la pagina Web. Tale suddivisione è molto semplice ed è regolata da icone di rapida comprensione per chi conosce l'ambiente Windows.

Tra gli oggetti a disposizione, oltre alla casella *Testo*, *Immagini*, *Table*, *Elenchi puntati* e *Codice Html*, l'offerta permette anche l'introduzione di *File video/audiod* e animazioni in *Flash*.

Le possibilità di editare immagini e di inserire cornici non mancano.

Meritano più parole il *Modulo di invio e-mail* e il *Browser foto*. Quest'ultimo, partendo da un elenco di foto allegabili, compone senza alcuna fatica un ordinato elenco di miniature. Dimensione e sfondo restano modificabili dall'utente tramite il pannello *Impostazioni*, mentre il comando *Proprietà* fa accedere alle Opzioni miniatura, dove è



Il modulo per l'invio delle email In un unico pannello, la configurazione del modulo email con la possibilità di inserire il consenso al trattamento dei dati personali.

possibile l'attribuzione di un testo alternativo all'immagine qualora essa non fosse fruibile. Sempre nelle *Impostazioni*, spuntando semplicemente una casella, si collega ogni miniatura alla versione ingrandita della galleria, comodamente sfogliabile e corredata di descrizione della foto a margine.

Il *Modulo di invio e-mail*, ampliabile a piacimento, è molto ben strutturato. Permette di introdurre vari campi personalizzabili, obbligatori o facoltativi, inoltre dopo l'invio può reindirizzare l'utente verso una pagina diversa, e spedire all'indirizzo inserito dall'utente un messaggio di conferma di avvenuto invio. Questo modulo prevede anche un eventuale rilascio, da parte dell'utente, del consenso al trattamento di dati sensibili secondo la vigente normativa sulla privacy.

Le *Impostazioni avanzate*, il quarto passo, contengono altre importanti funzionalità, come la possibilità di editare i CSS, modificare l'aspetto grafico di tabelle, menu e link.

Il Comando *Area riservata* permette di proteggere le pagine desiderate con una password. Il check *Verifica contenuti* indica tutti gli errori o gli avvisi rilevati durante l'analisi dei contenuti del sito.

Il quinto e ultimo passo è l'*Esportazione*. Website X5 permette di salvare il proprio lavoro in formato Iwc, oppure di

esportarlo su disco in Html (utile anche per apportare modifiche al codice) oppure di pubblicarlo grazie a un motore Ftp interno.

Questo programma è ideale per scuole, pubbliche amministrazioni e per tutti quegli enti che per legge devono rispettare le normative sull'accessibilità, ma anche per chi vuole semplicità nel realizzare la versione del proprio sito in altre lingue, avvalendosi di Html, Php e

PC **Website X5 Accessibile**

90

Euro **119,95**; Versione Educational Euro **99,95** Iva inclusa

<p>▲ PRO: Completo, facile da usare; non necessita di altri programmi; i layout liquidi si adattano alle varie risoluzioni e a molteplici piattaforme.</p>	<p>▼ CONTRO: Un po' rigido; a volte impone norme di accessibilità che, per quanto utili, rallentano il lavoro; non lavorando su tabelle, genera codice difficile da modificare all'interno del programma stesso.</p>
---	---

Requisiti: Cpu: Pentium 233 MHz; Ram: 64 Mbyte; Sistema operativo: Windows 98 e successivi; Altro: Scheda video 16 bit, Internet Explorer 5.0 o successivi.

Contatto: Incomedia, www.websitex5.com/accessibile